

NOTAS:

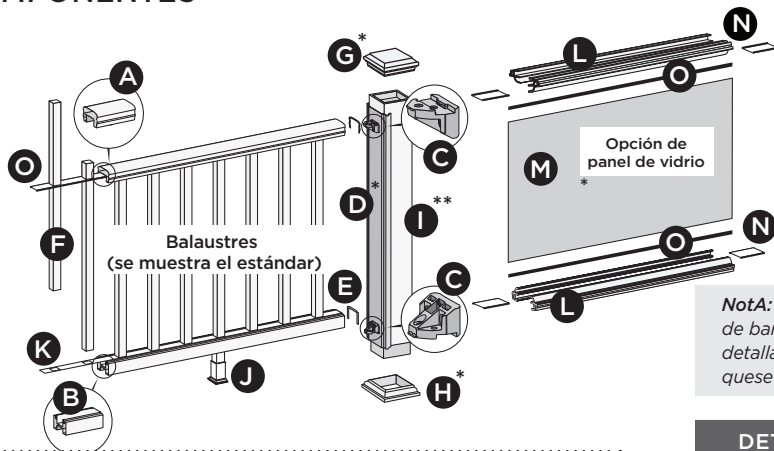
- » LAS BARANDILLAS TREX TRANSCEND ESTÁN DISEÑADAS PARA SER INSTALADAS SOBRE EL BASTIDOR DEL ENTABLADO O EN EL LADO INTERIOR DE LA VIGA DE BORDE. NO SE PERMITE MUESCAR LOS POSTES TRATADOS A PRESIÓN NI LOS POSTES INSTALADOS EN EL LADO EXTERIOR DE LA VIGA DE BORDE.
- » LAS BARANDILLAS TREX TRANSCEND DE TODAS LAS LONGITUDES SE FABRICAN EN DIMENSIONES DE CENTRO A CENTRO (EXTIENDIÉN DOSE DESDE EL CENTRO DE CADA POSTE): 67-5/8" (1718 MM) PARA 6' (1.83 M) DE CENTRO A CENTRO, Y 91-5/8" (2353 MM) PARA 8' (2.44M) DE CENTRO A CENTRO. TENGA PRESENTE QUE LAS BARANDILLAS ESTÁN DISEÑADAS PARA SER LIGERAMENTE MÁS LARGAS DE LO NECESARIO PARA PERMITIR UN JUEGO MUY LIGERO EN LA COLOCACIÓN DE LOS POSTES; ES POSIBLE QUE SE REQUIERA CIERTO RECORTE MÍNIMO. ES MUY IMPORTANTE MEDIR PRIMERO.
- » USE UN TALADRO ESTÁNDAR PARA INSTALAR SOPORTES EN POSTES Y SOPORTES EN TRAVESAÑOS. NO USE UN ATORNILLADOR DE IMPACTO.

Cuidado y limpieza

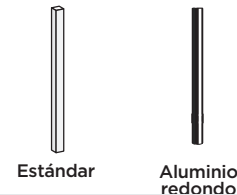
Es importante mantener la apariencia de su barandilla Trex Transcend. Se recomienda lavar ocasionalmente. Con el tiempo, su barandilla podría mostrar signos de erosión como consecuencia de la exposición a los elementos. La frecuencia de limpieza dependerá del entorno y de la exposición a varios tipos de elementos.

- » Limpie la barandilla con vinagre de limpieza estándar o con agua y jabón suave.
- » Para obtener recomendaciones de limpieza más detalladas, consulte la guía de cuidado y limpieza de barandillas Trex, la cual podrá encontrar en www.trex.com.

COMPONENTES



OPCIONES DE BALAUSTRÉ



Nota: aunque las representaciones esquemáticas muestren un solo estilo de barandilla, es posible que se puedan usar otros. revise las instrucciones detalladas para determinar los estilos de barandillas y las combinaciones que se pueden usar.

DETERMINACIÓN DE LOS BALAUSTRÉS NECESARIOS

Tipo de balaustre	Por sección de 6' de centro a centro	Por sección de 8' de centro acentro
Estándar (Aplicación horizontal)	13	18
Aluminio redondo (Aplicación horizontal)	15	20

- A. Travesaño Crown o Universal
- B. Travesaño Universal
- C. Soporte de sujeción de barandilla (RSB)
- D. Plantilla de montaje de barandilla TrexExpress™
- E. Juntas de travesaño
- F. Balaustres
- G. Tapa de funda de poste*
- H. Base de funda de poste*
- I. Funda de poste: 4" x 4" (102 mm x 102 mm) o 6" x 6" (152 mm x 152 mm)**
- J. Bloque base ajustable (se requiere uno para todas las distancias entre postes de barandillas)***
- K. Espaciador de balaustres

Lista de componentes del panel de vidrio Trex Transcend

- L. Moldura de sujeción del panel
- M. Panel de vidrio templado*
- N. Espaciador de moldura de sujeción del panel
- O. Junta selladora

*Artículo no incluido en los kits de barandilla Transcend.

**Tanto la funda de poste de 4" x 4" (102 mm x 102 mm) como la de 6" x 6" (152 mm x 152 mm) están diseñadas para el poste de 4 x 4 tratado a presión.

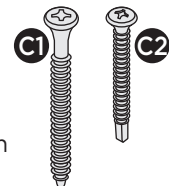
***Para las aplicaciones comerciales, las distancias entre postes de más de 6' requerirán dos bloques base. El kit incluye uno; el segundo se deberá comprar por separado.

NOTAS:

- » La instalación básica de los balaustres es la misma para todas las opciones. Cuando use balaustres de aluminio redondos utilice los espaciadores de balustre correctos.
- » Si instala barandillas de 42" (1067 mm), use fundas de poste más largas y mida como corresponde para asegurar un corte adecuado. NO CORTE AL LARGO REAL DE 42" SIN ANTES CONFIRMAR EL ESTILO DE BARANDILLA QUE INSTALARÁ.
- » Asegúrese de que los postes tratados a presión (PT) se instalen a las alturas adecuadas, de manera que cuando se instalen las fundas, tanto el poste PT como la funda del poste estén a ras en la parte superior.
- » Si usa monturas de poste, consulte las instrucciones detalladas que se incluyen con las monturas de poste para fijarlas antes de instalar cualquier tipo de barandilla.

Tornillos suministrados con RSB

- C1. Tornillo para madera para la fijación de RSB a poste de madera /funda compuesta
- C2. Tornillo autorroscante para la fijación de RSB a travesaño



BARANDILLAS HORIZONTALES TREX TRANSCEND®

Instrucciones de instalación

TREX TRANSCEND CONFIGURACIONES DE BARANDILLA

Nota: Consulte las instrucciones de instalación específicas para la fijación de las monturas de poste Trex o los postes de montaje en viga Trex antes de instalar cualquier barandilla.



NO se requiere cortar las fundas de poste.

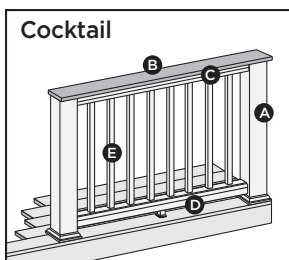
A. Poste tratado a presión/funda de poste de 6 x 6 o 4 x 4 Trex, montaje de poste Trex/funda de poste o poste de montaje de viga/funda de poste de 6 x 6 o 4 x 4 Trex (SOLO MONTAJE INTERNO)

B. Travesaño Crown

C. Travesaño inferior Universal

D. Balaustres Trex

Consulte la página 3 para ver "Cómo instalar las barandillas estándar".



SE DEBERÁN CORTAR las fundas de poste.

A. Poste tratado a presión con funda de poste Trex

NOTA: » Solo para el uso con funda de poste de 4" x 4" (102 mm x 10mm).

» Las monturas de poste Trex no se pueden usar con el diseño Transcend Cocktail.

B. Travesaño superior de tabla de entablado (1 x 6 o 2 x 6).

NOTA: Enhance y Escapes no se pueden usar.

C. Travesaño superior Universal

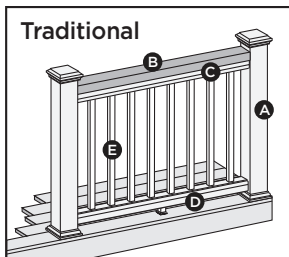
D. Travesaño inferior Universal

E. Balaustres Trex

Consulte la página 5 para ver "Cómo instalar las barandillas Cocktail".

NOTA: Se deberán comprar tornillos de cabeza troncocónica adicionales (ver instrucciones detalladas).

**SE DEBERÁN
CORTAR LAS
FUNDAS DE
A POSTE**



NO se requiere cortar las fundas de poste.

A. Poste tratado a presión/funda de poste de 6 x 6 o 4 x 4 Trex, montaje de poste Trex/funda de poste de 6 x 6 o 4 x 4 Trex, o poste de montaje de viga/funda de poste de 6 x 6 o 4 x 4 Trex (SOLO MONTAJE INTERNO)

B. Travesaño superior de 2 x 4

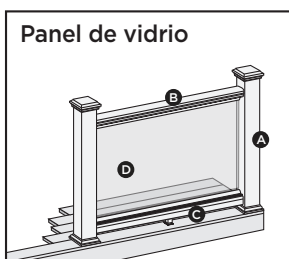
C. Travesaño superior Universal

D. Travesaño inferior Universal

E. Balaustres Trex

Consulte la página 6 para ver "Cómo instalar las barandillas Traditional".

NOTA: SE DEBERÁN COMPRAR TORNILLOS DE CABEZA TRONCOCÓNICA ADICIONALES (VER INSTRUCCIONES DETALLADAS).



NO se requiere cortar las fundas de poste.

A. Poste tratado a presión/funda de poste de 6 x 6 o 4 x 4 Trex, montaje de poste Trex/funda de poste de 6 x 6 o 4 x 4 Trex, o poste de montaje de viga/funda de poste de 6 x 6 o 4 x 4 Trex (SOLO MONTAJE INTERNO)

B. Travesaño Crown (use el travesaño Universal si instala el diseño Cocktail o Traditional con insertos de vidrio)

C. Travesaño inferior Universal

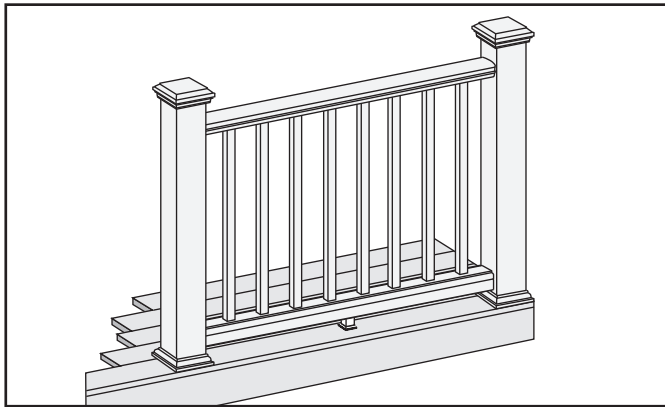
D. Panel de vidrio templado (NO se incluye en el kit)

Consulte la página 8 para ver "Cómo instalar la barandilla de panel de vidrio estándar", la

página 10 para ver "Cómo instalar la barandilla de panel de vidrio estilo Cocktail"

(**NOTA: Las monturas de poste Trex o los postes de montaje en viga Trex no se pueden usar con esta configuración de barandilla), y la página 11 para ver "Cómo instalar la barandilla de panel de vidrio de estilo Traditional".

CÓMO INSTALAR LA BARANDILLA TREX TRANSCEND ESTÁNDAR



Lea todas las instrucciones ANTES de la instalación.

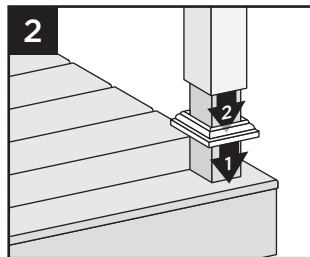
Importante: Las fundas de poste **NO** se deben cortar para este estilo de diseño.

Instalación de postes tratados a presión

1. Consulte los requisitos del código de construcción local antes de fijar los postes tratados a presión.
 - » Los postes se deben instalar a 6' (1.83 m) u 8' (2.44 m) de centro a centro para dejar espacio a la barandilla de la longitud apropiada.

Instalación de las bases de funda de poste y de las fundas de poste

2. Deslice la base de funda de poste por el poste hasta que quede apoyada sobre la superficie del entablado. Deslice la funda por el poste y posicónela dentro de la base de funda de poste.

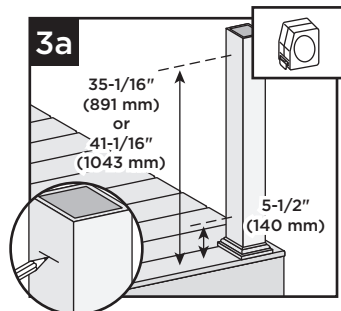


NOTA: Puede usar cuñas de calce para poner a plomo las fundas de poste.

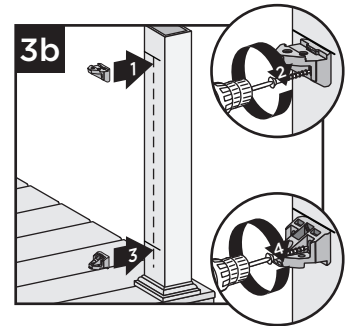
Instalación de los soportes de sujeción (RSB)

Opción 1: Sin la plantilla de barandilla TrexExpress:

- 3a. Para 36", marque 5-1/2" (140 mm) y 35-1/16" (891 mm) or 41-1/16" (1043 mm) con respecto a la superficie del entablado O para altura de 42" (1067 mm), marque .5-1/2" (140 mm) y 41-1/16" (1043 mm) con respecto a la superficie del entablado.



- 3b. Coloque los RSB directamente debajo de las marcas y centrados sobre los postes y fíjelos con tornillos para madera de 2" (51 mm) (suministrados). **Coloque los RSB superiores con el lado plano hacia arriba y los RSB inferiores con el lado plano hacia abajo.**

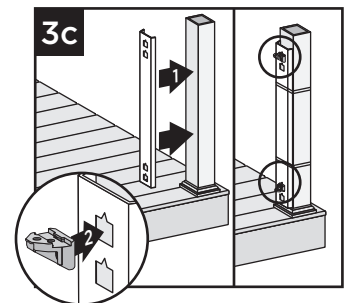


NOTAS PARA LA FUNDADE POSTE DE 6 X 6:

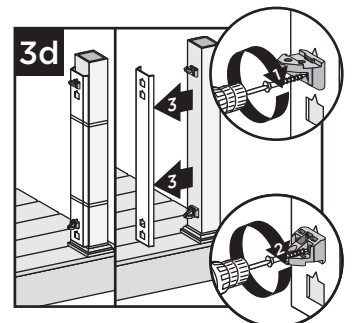
- » La funda de poste de 6 x 6 está diseñada para usar en postes de 4 x 4 tratados a presión.
- » Cuando use una funda de poste de 6 x 6, fije los RSB al poste con los tornillos para madera de 2-1/2 pulg. (64 mm) suministrados con la funda de poste de 6 x 6.
- » Si utiliza una funda de poste de 6 x 6 en un poste de montaje de superficie o montaje de viga, fije los RSB con tornillos autorroscantes de acero inoxidable N.º 8 a 15 de 1-3/4 pulg. (4.4 cm) 316 (no suministrados). ES NECESARIO hacer los agujeros previamente si fija los soportes a los postes designados. Use una broca de 9/64 pulg. (3.6 mm).

Opción 2: Con la plantilla de barandilla TrexExpress:

- 3c. Coloque los RSB en la plantilla. Coloque los RSB superiores con el lado plano hacia ARRIBA y los RSB inferiores con el lado plano hacia ABAJO. Fije la plantilla al poste con cinta o banda de goma, con la parte inferior de la plantilla apoyada sobre la base de la funda de poste.



- 3d. Fije los RSB con los tornillos para madera de 2" (51 mm) (suministrados en el kit de barandilla) y retire la plantilla.

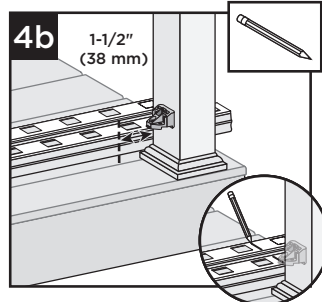
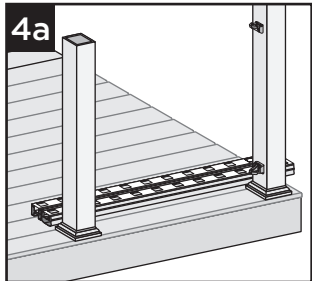


BARANDILLAS HORIZONTALES TREX TRANSCEND®

Instrucciones de instalación

HOW TO INSTALL STANDARD RAILING/CONTINUED TREX TRANSCEND

Corte de las barandillas y los espaciadores de balaustres



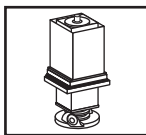
- 4a. Temporalmente, introduzca a presión los espaciadores de balaustre en los dos travesaños inferior y superior. Posicione ambos travesaños inferior y superior entre los postes y asegúrese de que los agujeros del balaustre estén alineados y tengan una separación uniforme.
- 4b. Deje también una distancia mínima de 1-1/2 pulg. (38 mm) en cada extremo del travesaño y el espaciador del balaustre para colocar el soporte y dejar espacio libre para los balaustres. Marque los espaciadores del balaustre de los travesaños en la intersección del travesaño y el poste.
5. Manteniendo los espaciadores del balaustre en los travesaños, corte la longitud especificada y luego retire los espaciadores del balaustre con cuidado.

NOTAS:

- » Si usa juntas de travesaño opcionales, sustraiga 1/16" (1.6 mm) de cada extremo.
- » Corte despacio para asegurarse de no romper el espaciador del balaustre.
- » En algunos casos, la junta se puede fijar antes de fijar la barandilla al RSB.
- » Si las juntas están apretadas, use un pequeño destornillador de cabeza plana para comprimir las pestañas de la junta si están atascadas fuera del travesaño.

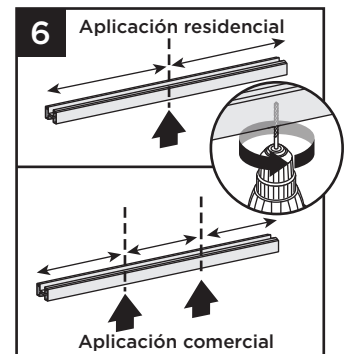
NOTA IMPORTANTE SOBRE LA INSTALACIÓN DEL BLOQUE BASE:

- » Se **REQUIERE** un bloque base para todas las distancias entre postes de barandillas. Para las aplicaciones comerciales, las distancias entre postes de más de 6' requerirán dos bloques base.
- » Consulte las instrucciones detalladas (instrucciones de instalación de barandillas Trex Transcend®) que se incluyen con el bloque base, antes de la instalación de la sección de barandilla, ya que estas incluyen otros pasos necesarios para una correcta instalación.



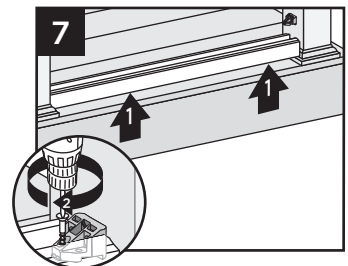
Fijación del bloque base al travesaño inferior

6. Invierta el travesaño inferior. Centre y haga un orificio con una broca de 3/16". Esa será la ubicación para la fijación del bloque base, el cual se instalará al final. Para las distancias entre postes de más de 6' en aplicaciones comerciales, haga dos orificios con un espaciamento uniforme para dos bloques base.



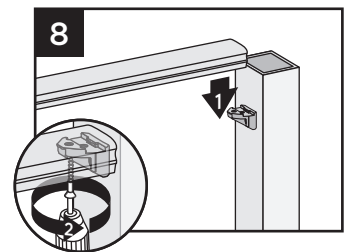
Fijación del travesaño inferior (travesaño Universal)

7. Levante el travesaño inferior de manera que los RSB estén en el canal y fíjelo con los tres tornillos autorroscantes suministrados (use los tres orificios externos; no use el orificio del RSB más cercano al poste).



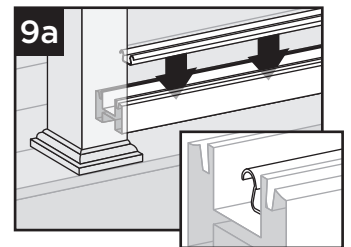
Fijación del travesaño superior (travesaño Crown)

8. Introduzca a presión el espaciador de balaustres en el travesaño inferior. Coloque el espaciador de balaustres invertido sobre el primer espaciador de balaustres.



Instalación de tiras adaptadoras de balaustres de aluminio (solo para balaustres de aluminio)

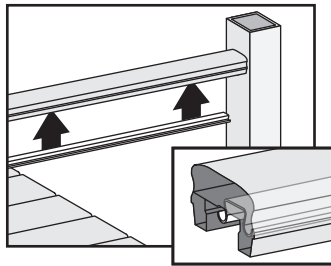
- 9a. Una vez que el travesaño inferior esté completamente instalado, coloque la tira adaptadora de balaustres de aluminio en el canal del travesaño inferior, asegurándose de que quede asentada por completo en el canal. Cuando los largos de travesaño no son estándar, la tira adaptadora de balaustres se debe cortar para que quede 2-1/2 pulg. (64 mm) más corta que el travesaño, de manera que se deje un espacio libre para los RSB en cada extremo.



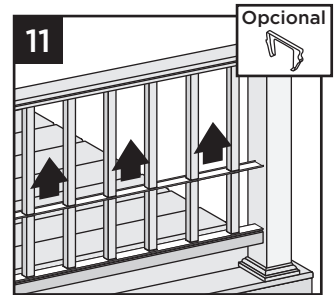
HOW TO INSTALL STANDARD RAILING/CONTINUED TREX TRANSCEND

Una vez que el travesaño superior esté completamente instalado, coloque la tira adaptadora de balaustres de aluminio en el canal del travesaño superior, asegurándose de que quede asentada por completo en el canal.

Cuando los largos de travesaño no son estándar, la tira adaptadora se debe cortar para que quede 2-1/2 pulg. (64 mm) más corta que el travesaño, de manera que se deje un espacio libre para los RSB en cada extremo.

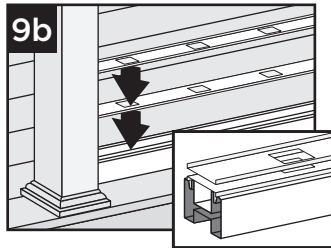


- Deslice el espaciador de balaustres hacia arriba e introdúzcalo a presión en el travesaño superior. Coloque las juntas de travesaño superior opcionales en cada extremo del travesaño.



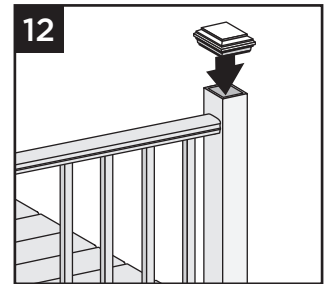
Colocación de los espaciadores de balaustres

- Introduzca a presión el espaciador de balaustres en el travesaño inferior. Coloque el espaciador de balaustres invertido sobre el primer espaciador de balaustres.



Fijación de las tapas de poste e instalación de los bloques base

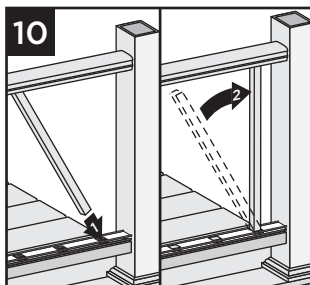
- Fije las tapas de poste con silicona o con adhesivo de PVC (aplique adhesivo en la cara interna de las pestañas de centrado automático y de esquina). Fije el bloque base según las instrucciones correspondientes



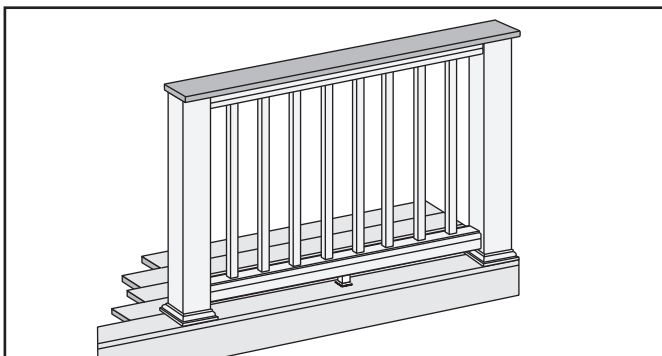
NOTA: Elimine cualquier exceso de adhesivo antes de que se seque.

Fijación de los balaustres

- Coloque el balaustre dentro de ambos espaciadores de balaustre, asegurándose de que los balaustres estén completamente asentados en el canal. Introduzca los balaustres en el travesaño superior binclinándolos ligeramente.



CÓMO INSTALAR LAS BARANDILLAS COCKTAIL TREX TRANSCEND



NOTAS IMPORTANTES:

- » **SOLO** usar con poste y funda de poste de 4" x 4" (102 mm x 102 mm). El corte del poste y la funda de poste **SOLO** se aplica a las barandillas de estilo Cocktail.
- » Enhance no se pueden usar como tabla superior para la barandilla Cocktail.

- Instalación de postes tratados a presión**
Vea las instrucciones en la página 3.

BARANDILLAS HORIZONTALES TREX TRANSCEND®

Instrucciones de instalación

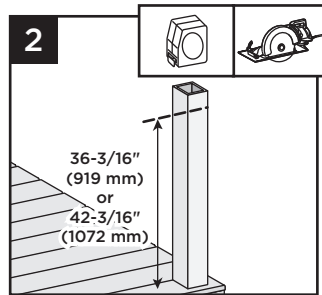
HOW TO INSTALL COCKTAIL RAILING TREX TRANSCEND

Corte del poste y de la funda de poste

2. Marque y corte el poste y la funda de poste midiendo con respecto a la superficie del entablado:

» 36-3/16" (919 mm) para altura de 36" (914 mm).

» 42-3/16" (1072 mm) para altura de 42" (1067 mm).



3. Instalación de las bases de funda de poste y de las fundas de poste

Vea las instrucciones en la página 3.

4. Instalación de los soportes de sujeción de barandilla (RSB)

Vea las instrucciones en la página 3.

5. Corte de las barandillas y los espaciadores de balaustres

Vea las instrucciones en la página 4.

6. Fijación del bloque base al travesaño inferior

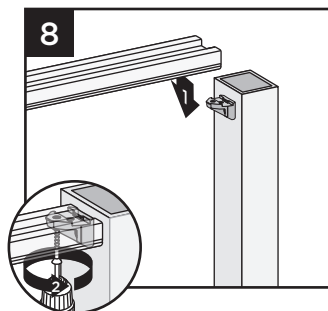
Vea las instrucciones en la página 4.

7. Fijación del travesaño inferior (travesaño Universal)

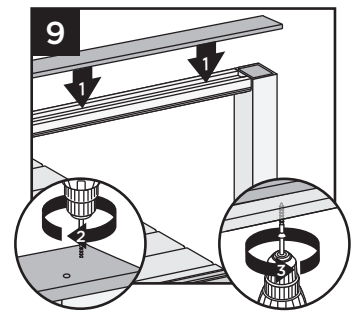
Vea las instrucciones en la página 4.

Fijación del travesaño Universal invertido como travesaño superior

8. Coloque el travesaño Universal invertido sobre los RSB. Fije el travesaño Universal a los RSB con los tres tornillos autorroscantes suministrados (use los tres orificios externos; no use el orificio del RSB más cercano al poste).



9. Coloque las tablas de entablado sobre los travesaños Universales (NO use las tablas de entablado Enhance o Escapes como travesaño superior). Fije las tablas sobre cada poste con los tornillos compuestos recomendados por Trex (2 por poste así como en cada extremo de tabla). Fije las tablas a los travesaños Universales desde la cara inferior de la barandilla hacia el interior de la parte inferior de la tabla de entablado, con tornillos de cabeza troncocónica de 1-5/8" (41 mm) (no suministrados) aproximadamente cada 16" (406 mm) de centro a centro.

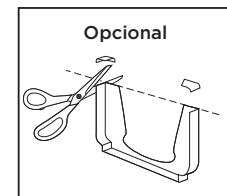
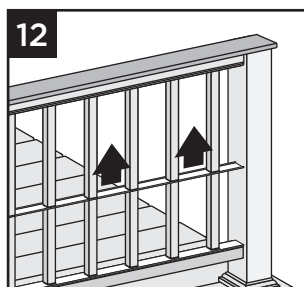


10. Colocación de los espaciadores de balaustres

Vea las instrucciones en la página 4.

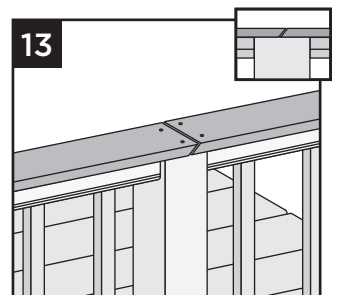
11. Colocación de los espaciadores de balaustres

Vea las instrucciones en la página 5.



12. Slide baluster spacers up and snap into universal rails.
NOTA: si es necesario, corte los extremos de las juntas de travesaño antes de la instalación.

13. Use un corte biselado para los postes donde se unen dos tablas de entablado.



14. Instalación del bloque base

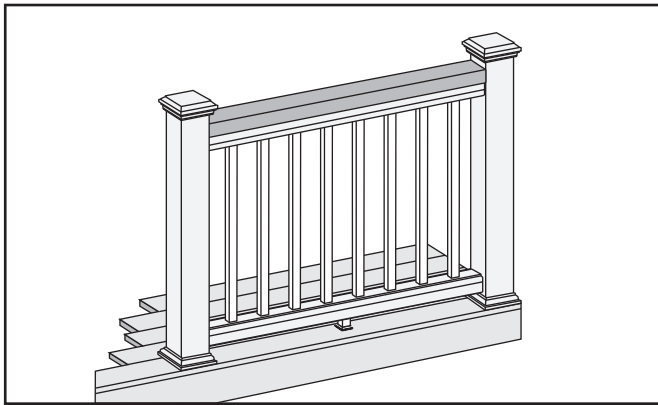
Fije el bloque base según las instrucciones detalladas.

NOTAS:

» Deje un espacio de 1/8" (3 mm) entre las tablas de entablado.

» Las tablas de entablado pueden sobrepasar el extremo del poste en 1/2" (13 mm) como máximo.

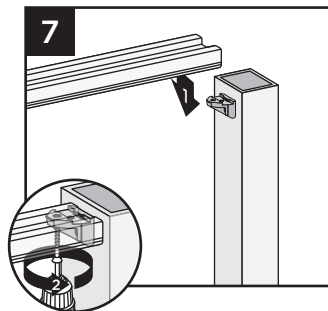
CÓMO INSTALAR LAS BARANDILLAS TRADITIONAL TREX TRANSCEND



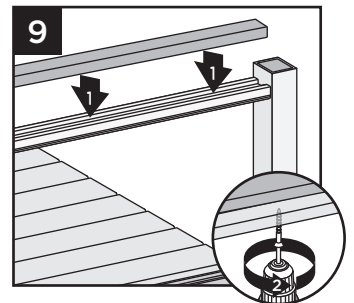
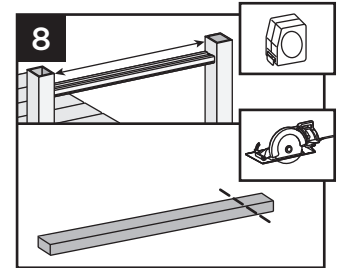
1. **Instalación de postes tratados a presión**
Vea las instrucciones en la página 3.
2. **Instalación de las bases de funda de poste y de las fundas de poste**
Vea las instrucciones en la página 3.
3. **Instalación de los soportes de sujeción de barandilla (RSB)**
Vea las instrucciones en la página 3.
4. **Corte de las barandillas y los espaciadores de balaustres**
Vea las instrucciones en la página 4.
5. **Fijación del bloque base al travesaño inferior**
Vea las instrucciones en la página 4.
6. **Fijación del travesaño inferior (travesaño Universal)**
Vea las instrucciones en la página 4.

Fijación del travesaño Universal invertido como travesaño superior

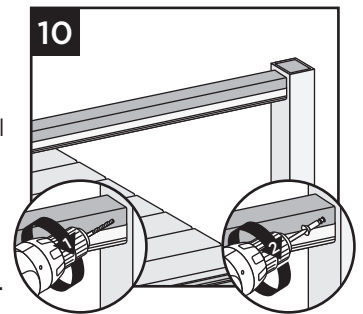
7. Coloque el travesaño Universal invertido sobre los RSB. Fije el travesaño Universal con los tres tornillos autorroscantes suministrados (use los tres orificios externos; no use el orificio del RSB más cercano al poste).



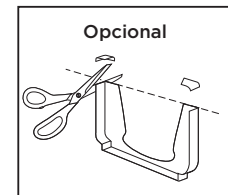
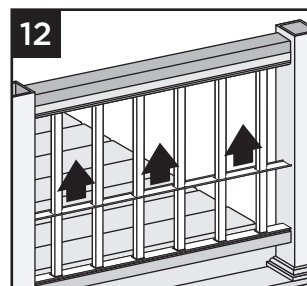
8. Mida la distancia entre los postes y corte el travesaño de 2 x 4 al largo apropiado.
9. Coloque el travesaño de 2 x 4 sobre el travesaño Universal. Fije la tabla al travesaño con tornillos de cabeza troncocónica de 1-5/8" (41 mm) (no suministrados) aproximadamente cada 16" (406 mm) de centro a centro.



10. Haga previamente un orificio piloto e inserte oblicuamente un tornillo para entablado compuesto de 2-1/2" (64 mm) (no suministrado) en cada extremo del travesaño de 2 x 4, en el poste del lado posterior del travesaño (lado opuesto al entablado).



11. **Colocación de los espaciadores de balaustres**
Vea las instrucciones en la página 5.
12. **Fijación de los balaustres**
Vea las instrucciones en la página 5.



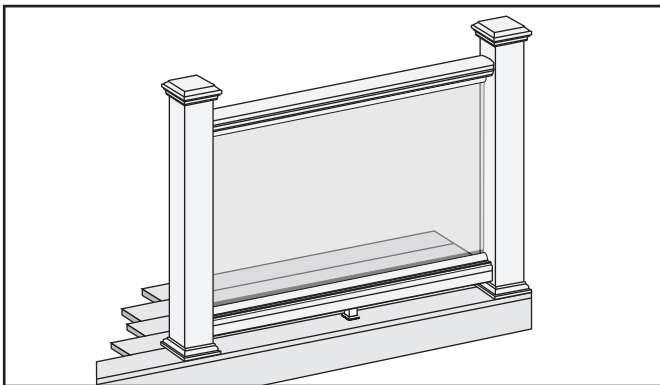
13. Deslice el espaciador de balaustres hacia arriba e introdúzcalo a presión en el travesaño Universal.
NOTA: Si es necesario, corte los extremos de las juntas de travesaño antes de la instalación.

14. **Fijación de las tapas de poste e instalación de los bloques base**
Fije el bloque base según las instrucciones detalladas.

BARANDILLAS HORIZONTALES TREX TRANSCEND®

Instrucciones de instalación

CÓMO INSTALAR LA BARANDILLA DE PANEL DE VIDRIO TREX TRANSCEND ESTÁNDAR



Notas: Lea todas las instrucciones ANTES de la instalación.

- » Debe comprar los paneles de vidrio templado de 1/4" (6 mm). Vea las dimensiones a continuación.
- » Paneles de vidrio SOLO para el uso con una separación de postes máxima de 6' (1.83 m) de centro a centro.

DIMENSIONES DEL PANEL DE VIDRIO TEMPLADO

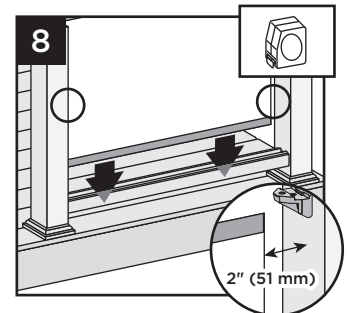
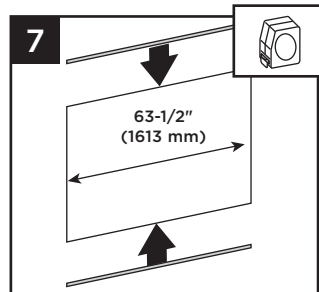
» travesaño de 36" (914 mm) de alto:

1/4" x 30" x 63-1/2" máx.
(6 mm x 762 mm x 1613 mm)

» travesaño de 42" (1067 mm) de alto:

1/4" x 36" x 63-1/2" máx.
(6 mm x 914 mm x 1613 mm)

- 1. Instalación de postes tratados a presión**
Vea las instrucciones en la página 3.
- 2. Instalación de las bases de funda de poste y de las fundas de poste**
Vea las instrucciones en la página 3.
- 3. Instalación de los soportes de sujeción de barandilla (RSB)**
Vea las instrucciones en la página 3.
- 4. Corte De Las Barandillas**
Vea las instrucciones en la página 4.
- 5. Fijación del bloque base al travesaño inferior**
Vea las instrucciones en la página 4.
- 6. Fijación del travesaño inferior (travesaño Universal)**
Vea las instrucciones en la página 4.

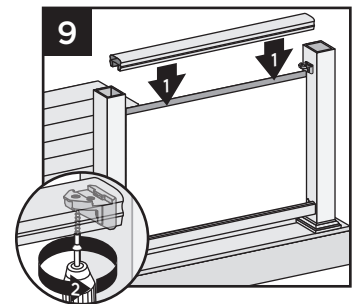


Fijación de la junta selladora y posicionamiento del panel

7. Presione la moldura de borde negra sobre los bordes superior e inferior del panel de vidrio. Asegúrese de que la moldura ocupe toda la longitud del panel. Puede cortar la moldura sobrante con una cuchilla o con tijeras.
8. Posicione el panel con la junta selladora dentro del canal del travesaño inferior. Centre el panel entre los postes con un espacio de aire de 2" (51 mm) aproximadamente en cada lado del panel.

Fijación del travesaño superior (Crown)

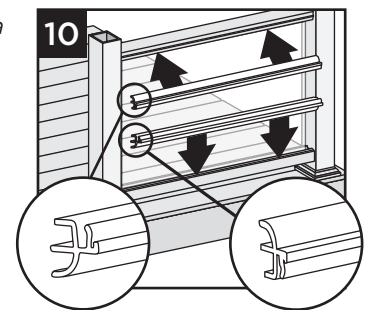
9. Coloque el travesaño superior sobre los soportes de RSB y el panel de vidrio. Fije el travesaño superior al RSB con los tres tornillos autorroscantes suministrados (use los tres orificios externos; no use el orificio del RSB más cercano al poste).



NOTA: Evite golpear el panel de vidrio mientras usa el taladro.

Fijación de la moldura de sujeción del panel (PSM)

10. Presione la PSM para introducirla en los travesaños inferior y superior en ambos lados del panel de vidrio y completar la conexión a presión. El borde de la PSM del travesaño inferior queda apoyado sobre el travesaño. La PSM del travesaño superior entra a presión y queda a ras con el travesaño. Cuando los largos de travesaño no son estándar, la PSM se debe cortar al mismo largo de los travesaños cortados.



8

¿Tiene alguna pregunta?
1-800-BUY-TREX

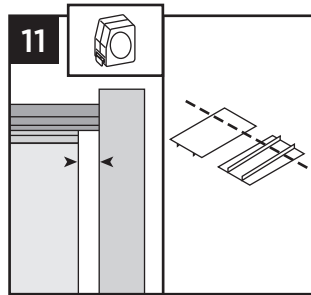
NOTA: Los métodos de construcción se mejoran constantemente. Asegúrese de tener de instalación más actualizadas visitando el sitio: trex.com

THR-0422

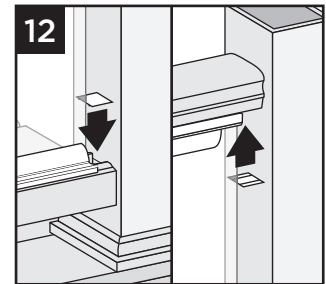
CÓMO INSTALAR LA BARANDILLA DE PANEL DE VIDRIO ESTÁNDAR (CONTINUACIÓN) TREX TRANSCEND

Cómo ocultar los soportes

11. Corte el espaciador de balaustres Transcend en cuatro tramos iguales a la distancia entre el panel de vidrio y los postes. Corte lentamente y uno a la vez para evitar que se proyecten fragmentos.



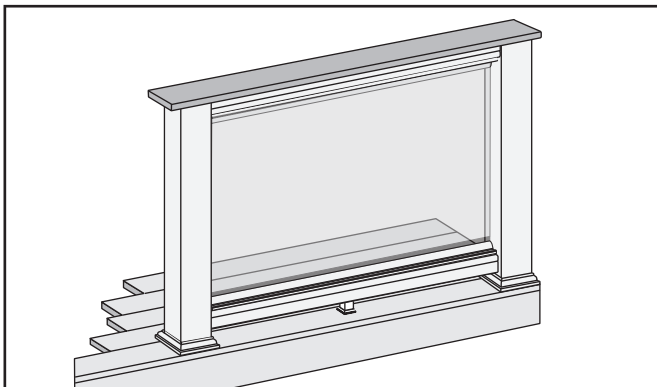
12. Introduzca a presión el espaciador en los travesaños inferior y superior para ocultar los soportes y crear una apariencia impecable.



13. Fijación de las tapas de poste e instalación de los bloques base

Vea las instrucciones en la página 5 y las instrucciones detalladas para los bloques base.

CÓMO INSTALAR LA BARANDILLA DE PANEL DE VIDRIO TREX TRANSCEND ESTILO COCKTAIL



NOTAS: Lea todas las instrucciones ANTES de la instalación.

- » Debe comprar los paneles de vidrio templado de 1/4" (6 mm). Vea las dimensiones a continuación.
- » Paneles de vidrio SOLO para el uso con una separación de postes máxima de 6' (1.83 m) de centro a centro.
- » Las monturas de poste Trex no se pueden usar para esta aplicación.
- » **NO USE LA TABLA DE ENTABLADO ENHANCE PARA TRAVESAÑO SUPERIOR SOBRE LOS TRAVESAÑOS UNIVERSALES.**

DIMENSIONES DEL PANEL DE VIDRIO TEMPLADO

- » travesaño de 36" (914 mm) de alto:
1/4" x 30" x 63-1/2" máx.
(6 mm x 762 mm x 1613 mm)
- » travesaño de 42" (1067 mm) de alto:
1/4" x 36" x 63-1/2" máx.
(6 mm x 914 mm x 1613 mm)

1. Instalación de postes tratados a presión
Vea las instrucciones en la página 3.

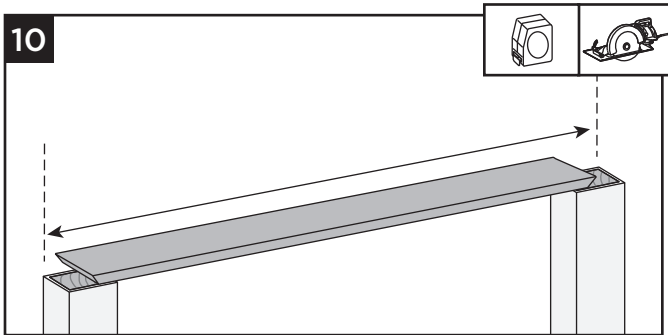
NOTA: Si instala el panel de vidrio con diseño de travesaño Cocktail, los postes de travesaño y las fundas de poste se deben cortar.

2. Corte del poste y de la funda de poste
Vea las instrucciones en la página 3.
3. Instalación de las bases de funda de poste y de las fundas de poste
Vea las instrucciones en la página 3.
4. Instalación de los soportes de sujeción de barandilla (RSB)
Vea las instrucciones en la página 3.
5. Corte de las barandillas
Vea las instrucciones en la página 4.
6. Fijación del bloque base al travesaño inferior
Vea las instrucciones en la página 4.
7. Fijación del travesaño inferior (travesaño Universal)
Vea las instrucciones en la página 4.
- 8-9. Fijación de la junta de sellado y posicionamiento del panel de vidrio
Vea las instrucciones en la página 9.

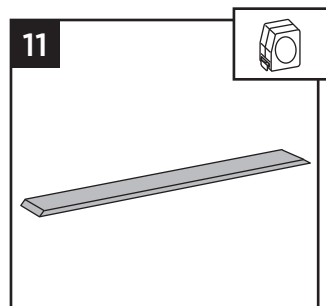
BARANDILLAS HORIZONTALES TREX TRANSCEND®

Instrucciones de instalación

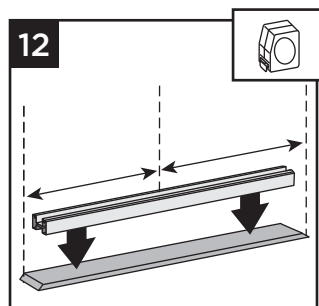
CÓMO INSTALAR LA BARANDILLA DE PANEL DE VIDRIO (CONTINUACIÓN) TREX TRANSCEND ESTILO COCKTAIL



10. Corte las tablas de entablado al largo apropiado para la distancia entre postes, recordando incluir el espacio adicional en cada lado de la tabla de entablado para permitir la fijación del poste. Las tablas de entablado deben cubrir 1/2 del poste tratado a presión para permitir que este se apriete posteriormente. Si incluye material de entablado adicional en cada lado, este se puede cortar posteriormente si es necesario.

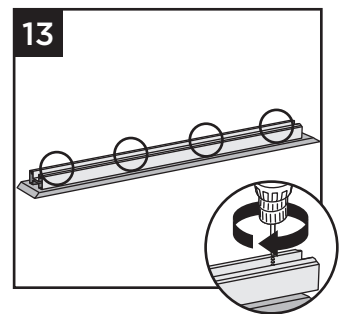


11. Coloque la tabla de entablado invertida (coloque la cara superior de la tabla de entablado hacia abajo) sobre una superficie limpia y plana.

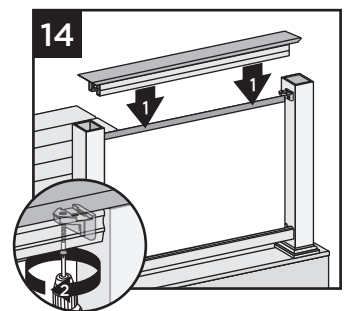


12. Coloque el travesaño Universal sobre la tabla de entablado. Oriéntelo adecuadamente de manera que cuando se voltee, el travesaño Universal acepte el panel de vidrio y la moldura de sujeción del panel. Centre en ambas direcciones para permitir la fijación final al poste.

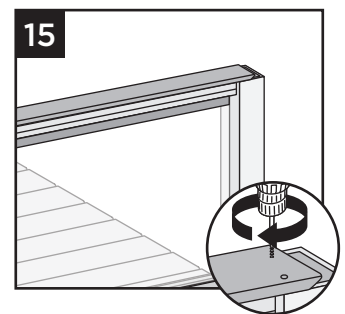
13. Fije la tabla de entablado al travesaño Universal con tornillos de cabeza troncocónica de 1-5/8" (41 mm) (no suministrados) aproximadamente cada 16" (406 mm) de centro a centro. (NO apriete demasiado. Fije desde la cara inferior del travesaño hacia el interior de la parte inferior de la tabla de entablado.)



14. Coloque el travesaño Universal invertido con la tabla de entablado fijada sobre los RSB y el panel de vidrio. Fije el travesaño Universal con los tres tornillos autorroscantes suministrados (use los tres orificios externos; no use el orificio del RSB más cercano al poste).



15. Fije la tabla de entablado al poste (asegúrese de que los tornillos estén fijados al poste de madera) con los tornillos compuestos que Trex recomienda (2 por cada extremo de tabla).

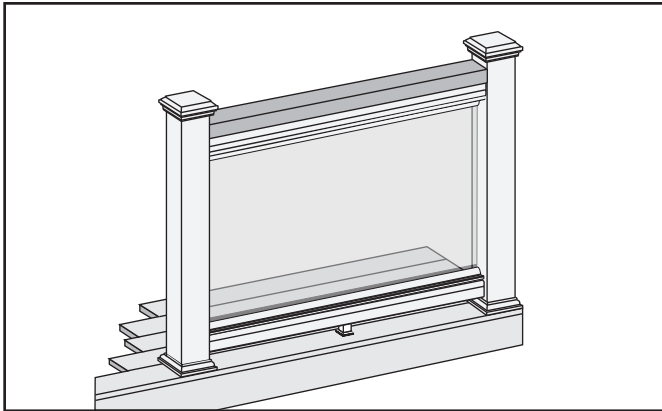


16. **Fijación de las molduras de sujeción del panel**
Vea las instrucciones en la página 9.

- 17-18. **Cómo ocultar los soportes**
Vea las instrucciones en la página 9.

19. **Instalación del bloque base**
Fije el bloque base según las instrucciones detalladas.

CÓMO INSTALAR LA BARANDILLA DE PANEL DE VIDRIO TREX TRANSCEND ESTILO TRADICIONAL



NOTAS: Lea todas las instrucciones ANTES de la instalación.

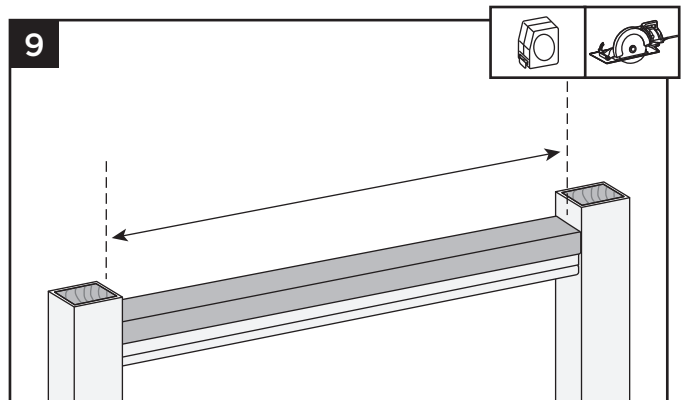
- » Debe comparar los paneles de vidrio templado de 1/4" (6 mm). Vea las dimensiones a continuación.
- » Paneles de vidrio **SOLO** para el uso con una separación de postes máxima de 6' (1.83 m) de centro a centro.

DIMENSIONES DEL PANEL DE VIDRIO TEMPLADO

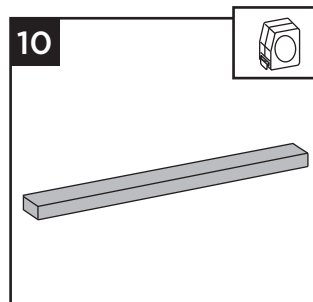
- » **travesaño de 36" (914 mm) de alto:**
1/4" x 30" x 63-1/2" máx. (6 mm x 762 mm x 1613 mm)
- » **travesaño de 42" (1067 mm) de alto:**
1/4" x 36" x 63-1/2" máx. (6 mm x 914 mm x 1613 mm)

1. **Instalación de postes tratados a presión**
Vea las instrucciones en la página 3.
2. **Instalación de las bases de funda de poste y de las fundas de poste**
Vea las instrucciones en la página 3.
3. **Instalación de los soportes de sujeción de barandilla (RSB)**
Vea las instrucciones en la página 3.
4. **Corte de las barandillas**
Vea las instrucciones en la página 4.
5. **Fijación del bloque base al travesaño inferior**
Vea las instrucciones en la página 4.
6. **Fijación del travesaño inferior (travesaño Universal)**
- 7-8. **Fijación de la junta de sellado y posicionamiento del panel de vidrio**
Vea las instrucciones en la página 9.

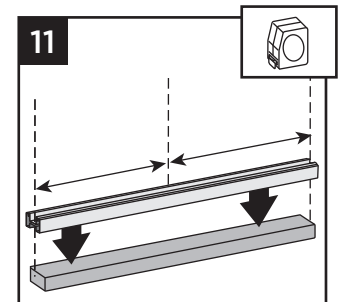
Fijación del travesaño Universal invertido como travesaño superior



9. Mida la distancia entre los postes y corte el travesaño de 2 x 4 al largo apropiado.

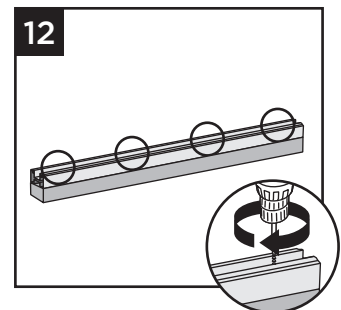


10. Coloque el travesaño de 2 x 4 invertido sobre una superficie limpia y plana (coloque el lado superior hacia abajo).



11. Coloque el travesaño Universal (recordando orientarlo adecuadamente de manera que cuando se voltee, el travesaño Universal acepte el panel de vidrio y la moldura de sujeción del panel) sobre el travesaño de 2 x 4, centrado.

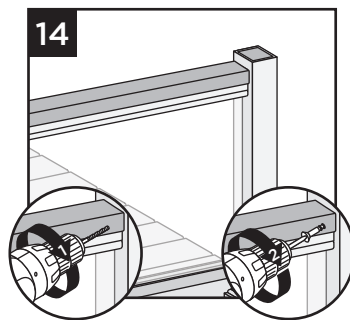
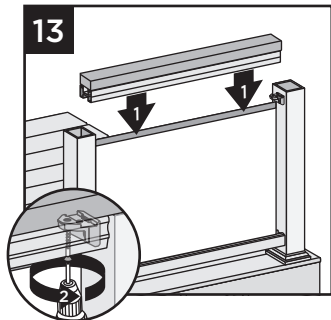
12. Fije el travesaño de 2 x 4 al travesaño Universal con tornillos de cabeza troncocónica de 1-5/8" (41 mm) (no suministrados) aproximadamente cada 16" (406 mm) de centro a centro. (NO apriete demasiado. Fije desde la cara inferior del travesaño hacia el interior de la parte inferior de la tabla de entablado.)



BARANDILLAS HORIZONTALES TREX TRANSCEND®

Instrucciones de instalación

CÓMO INSTALAR LA BARANDILLA DE PANEL DE VIDRIO ESTILO TRADICIONAL (CONTINUACIÓN) TREX TRANSCEND

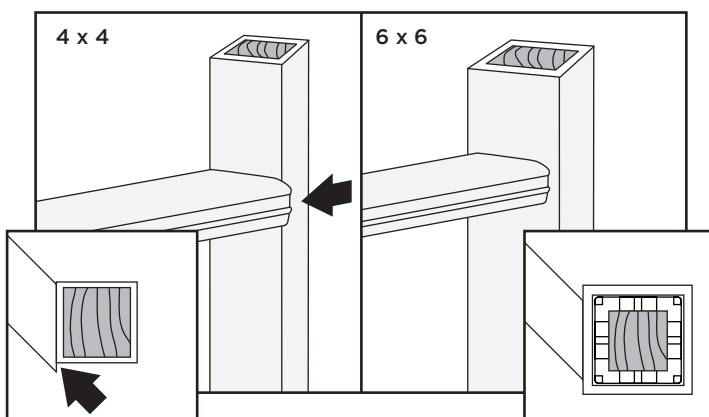


13. Coloque el travesaño Universal invertido con el travesaño de 2 x 4 fijado sobre los RSB y el panel de vidrio. Fije el travesaño Universal con los tres tornillos autorroscantes suministrados (use los tres orificios externos; no use el orificio del RSB más cercano al poste).
14. Haga previamente un orificio piloto e inserte oblicuamente un tornillo para entablado compuesto de 2-1/2" (64 mm) (no suministrado) en cada extremo del travesaño de 2 x 4, en el poste del lado posterior del travesaño (lado opuesto al entablado).

15. **Fijación de las molduras de sujeción del panel**
Vea las instrucciones en la página 9.
- 16-17. **Cómo ocultar los soportes**
Vea las instrucciones en la página 9.
18. **Fijación de las tapas de poste e instalación del bloque base**
Vea las instrucciones en la página 5 y las instrucciones detalladas para los bloques base.

CÓMO INSTALAR LA BARANDILLA TREX TRANSCEND (BARANDILLA CROWN Y UNIVERSAL) EN ÁNGULO

NOTA: Los soportes de barandilla están diseñados para ser instalados a un ángulo de hasta 45°.



- » **Ángulos pequeños** (1° - 30°). Tanto la funda de poste de 4" x 4" (102 mm x 102 mm) como la de 6" x 6" (152 mm x 152 mm) funcionan bien.
- » **Ángulos grandes** (31° - 45°). Usar solo con las fundas de poste de 6" x 6" (152 mm x 152 mm) cuando se instala sobre el lado plano.
- » **Los ángulos de 45°** que utilizan fundas de poste de 4" x 4" (102 mm x 102 mm) **deben** usar soportes Transcend de tipo pico de gorrión.
- » Uso de fundas de poste de 6" x 6" (152 mm x 152 mm) a ángulos de 45°. Los soportes se instalan descentrados y usan juntas Transcend de 45°.
- » Las juntas de barandilla están diseñadas para introducirse a ángulos de 0°, 22.5° y 45°. Las juntas están etiquetadas con la dimensión de ángulo apropiada.

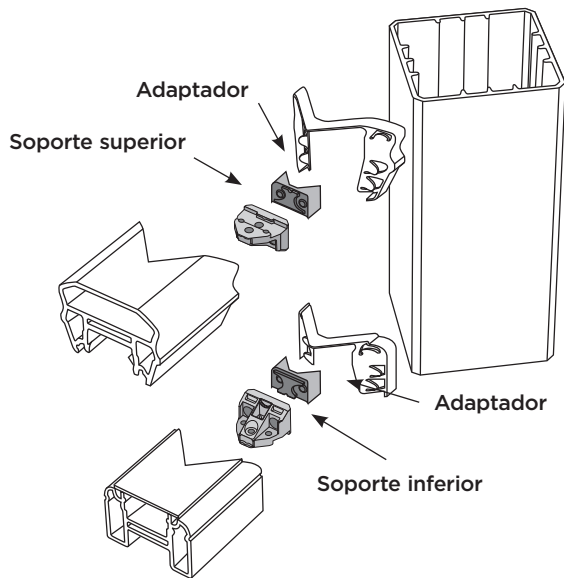
CÓMO INSTALAR BARANDILLAS HORIZONTALES PICO DE GORRIÓN CROWN Y UNIVERSAL TREX TRANSCEND®

NOTES:

- » **IMPORTANTE** : Los travesaños de 6 pies (1.8 m) y 8 pies (2.4 m) no se pueden instalar a distancias completas del poste central cuando se usan aplicaciones de empalme de pico de gorrión. Los postes del travesaño deben estar a una distancia menor que 6 pies (1.8 m) u 8 pies (2.4 m) de centro a centro.
- » Usar solo con la funda de poste de 4" x 4" (102 mm x 102 mm).
- » Gaskets are only designed for use with Transcend crown and universal railing.

LEA TODAS LAS INSTRUCCIONES ANTES DE LA INSTALACIÓN.

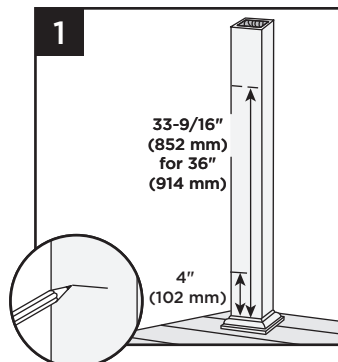
COMPONENTES



Marcar postes

1. Mida y marque 4" (102 mm) y 33-9/16" (852 mm) desde la parte superior de la base de funda de poste hacia arriba.

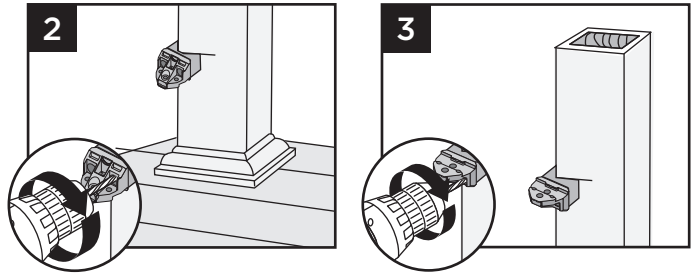
NOTA: SIN LA BASE DE FUNDA, AÑADA 1-1/2" (38 MM) A LAS MEDICIONES.



Fijación de los adaptadores

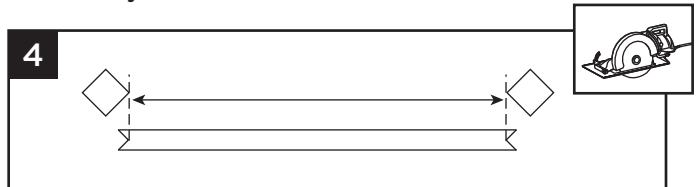
Introduzca los adaptadores en los RSB.

Haga perforaciones previas en los RSB inferior y superior



2. Posicione los RSB con adaptador (lado plano hacia ABAJO) para el travesaño inferior, marque y haga los agujeros previos para tornillos en el poste con una broca de 1/8" (3 mm).
3. Posicione los RSB con adaptador (lado plano hacia ARRIBA) para el travesaño superior, marque y haga los agujeros previos para tornillos en el poste con una broca de 1/8" (3 mm).

Medición y corte de los travesaños



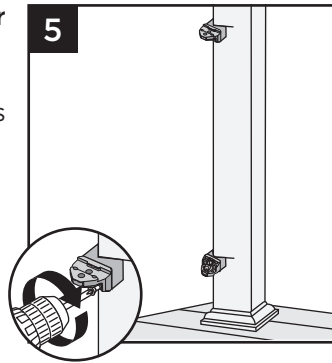
4. Mida la distancia entre los postes, de esquina a esquina. Marque cortes de 45° en los travesaños con la plantilla en la herramienta de montaje. El centro de las "V" es la distancia de esquina a esquina para los postes.

NOTA: SUSTRAYA 1/16" (1.6 MM) DE CADA EXTREMO PARA DEJAR ESPACIO PARA LAS JUNTAS DE TRAVESAÑO.

CÓMO INSTALAR BARANDILLAS HORIZONTALES PICO DE GORRIÓN CROWN Y UNIVERSAL/CONTINUED TREX TRANSCEND®

Fijación de los RSB superior e inferior

5. Fije los RSB con adaptadores a los postes con tornillos para madera (suministrados).

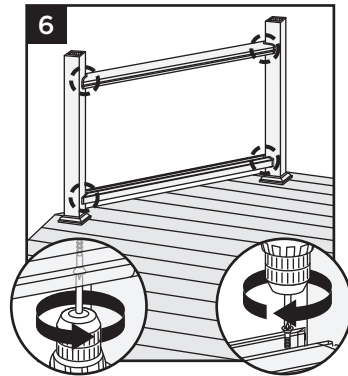


NOTAS:

- » Haga los orificios en las marcas inclinando ligeramente el taladro hacia adentro.
- » Coloque el travesaño inferior en su posición sobre la superficie del entablado entre los postes antes de fijar el RSB inferior. De no hacerlo, es posible que tenga cierta dificultad para fijar el travesaño inferior.

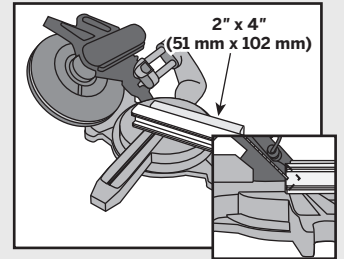
Instalación de las barandillas en los RSB

6. Fije con tornillos autorroscantes (suministrados).



Uso de la sierra ingletadora para cortar los travesaños

1. Coloque el travesaño de 2 x 4 sobre el borde detrás del travesaño para poder hacer el corte completo.
2. Incline la hoja a 45°.
3. Ajuste el tope de la sierra para que la hoja solo corte la mitad de la profundidad de los travesaños. Puede hacer varios cortes de prueba con materiales inservibles para ajustar el tope con precisión.
4. Corte en "V" ambos lados del travesaño.



NOTA: LOS TRAVESAÑOS CROWN Y UNIVERSAL DE TRANSCEND REQUIEREN DIFERENTES AJUSTES DE TOPE.

